



COMUNE DI ACCIANO

Piazza Municipio n.1
67020 Acciano L'Aquila



Progetto:

**Interventi di riqualificazione urbana reti viarie comunali
del Capoluogo e delle Frazioni**

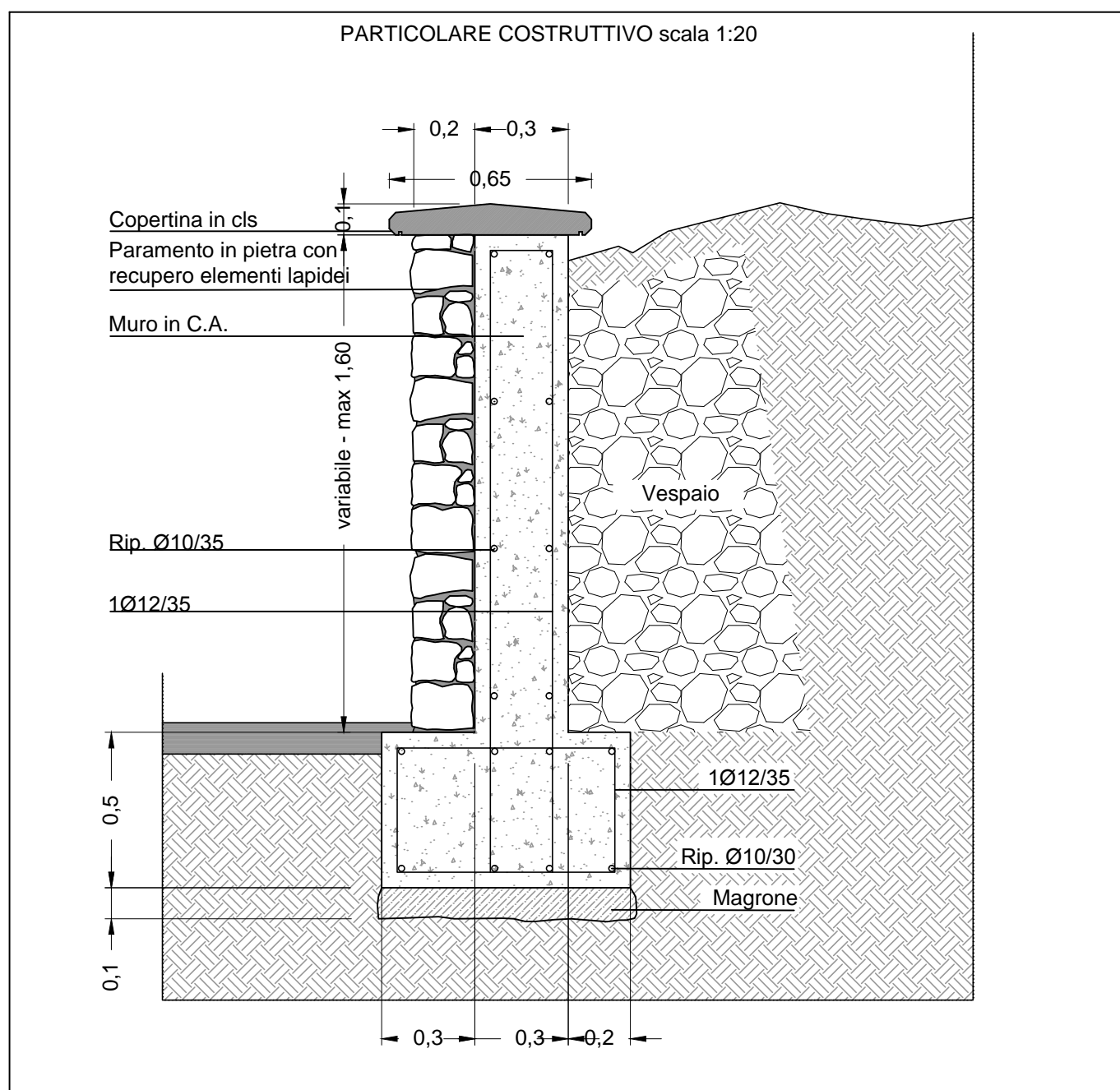
Progettazione:		e-mail:
Ing. Donato Santilli		donatosantilli@virgilio.it
		Tel. 0864/79677
		Cod. Commessa:

Oggetto: PARTICOLARI COSTRUTTIVI	Data:	Scala:	Tavola: 8
	01	Fase: Progetto definitivo esecutivo	
	02		
	03		
Controllato:	Riproduzione vietata, tutti i diritti riservati. Nessuna parte del presente documento può essere riprodotta o diffusa con un mezzo qualsiasi.		
Note:			

REALIZZAZIONE DI UN MURO DI CONTENIMENTO IN C.A. RIVESTITO ALL'ESTERNO CON PIETRE A "FACCIA VISTA"

FASI LAVORATIVE PER LA REALIZZAZIONE

1. Scavo a sezione obbligatoria realizzato con mezzi meccanici - H scavo 80 cm ; larghezza 80 cm
2. Realizzazione di magrone di sottofondazione - H soletta 10 cm
3. Posizionamento delle casseformi per la realizzazione della fondazione
4. Inserimento di barre in acciaio per l'armatura della fondazione
5. Getto di calcestruzzo per la realizzazione della fondazione
6. Posizionamento delle casseformi per la realizzazione del muro di contenimento
7. Inserimento di barre in acciaio per l'armatura del muro di contenimento
8. Getto di calcestruzzo per la realizzazione del muro di contenimento
9. Disarmo delle casseformi e realizzazione di vespaio controterra
10. Rivestimento della parete esterna con pietre con rifinitura a "faccia vista"

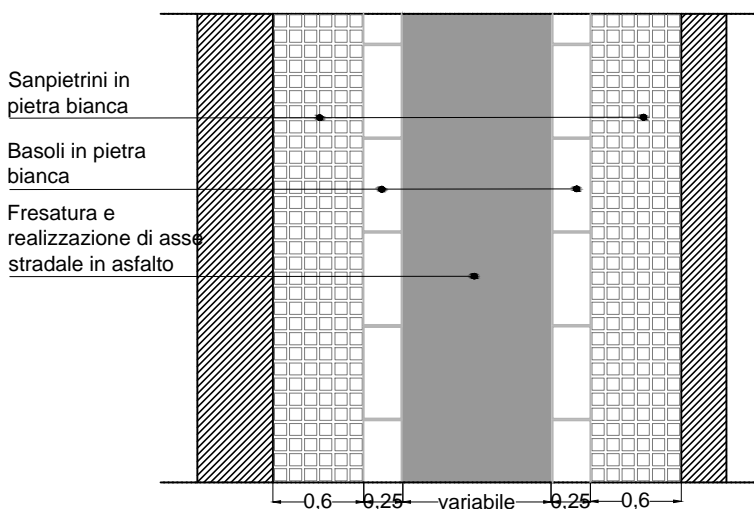


REALIZZAZIONE DI PAVIMENTAZIONE IN SANPIETRINI, BASOLI IN PIETRA E ASFALTO

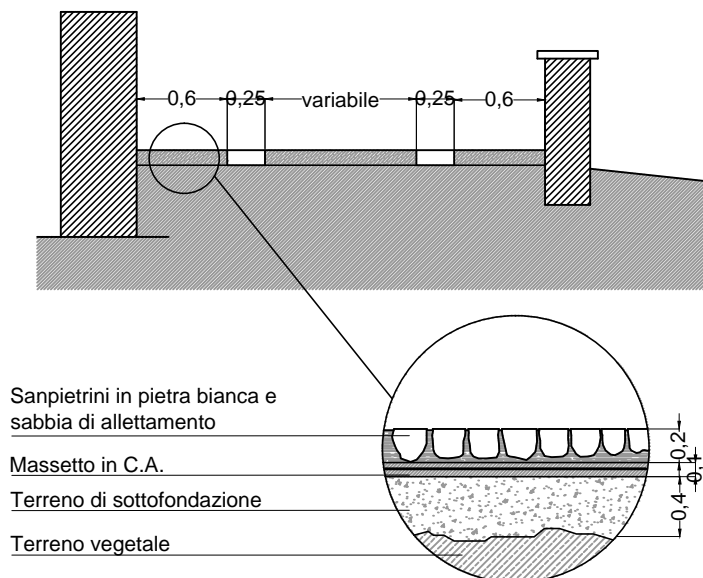
FASI LAVORATIVE PER LA REALIZZAZIONE

1. Realizzazione di massetto in C.A. con rete elettrosaldata $\varnothing 5$ 20x20
2. Stesura di sabbia di allettamento
3. Posa in opera di cubetti in pietra bianca e basoli
4. Realizzazione delle fughe della pavimentazione con malta cementizia

PARTICOLARE COSTRUTTIVO scala 1:50



PARTICOLARE COSTRUTTIVO scala 1:50

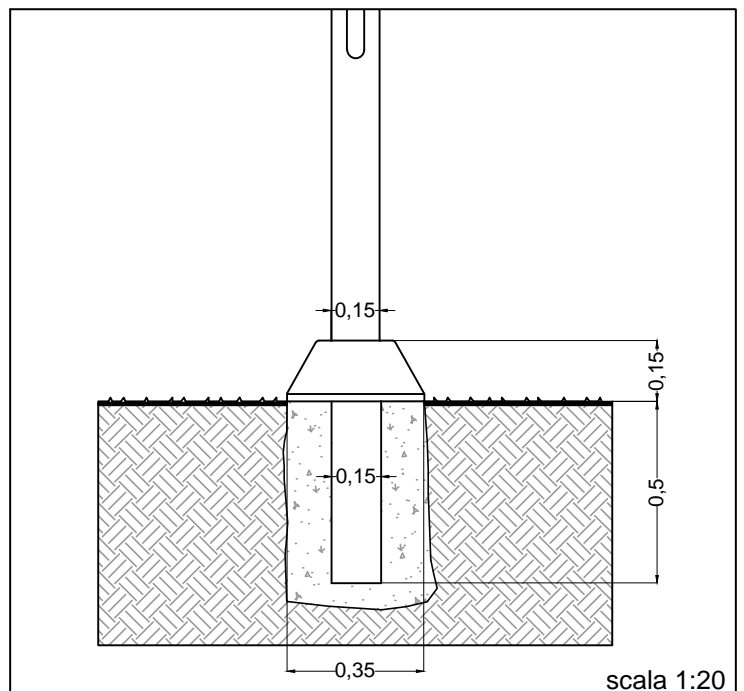
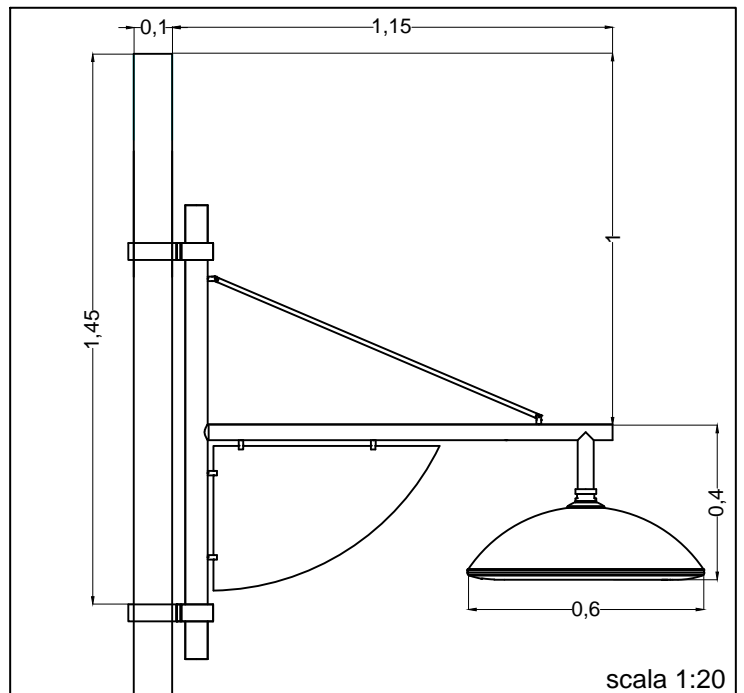
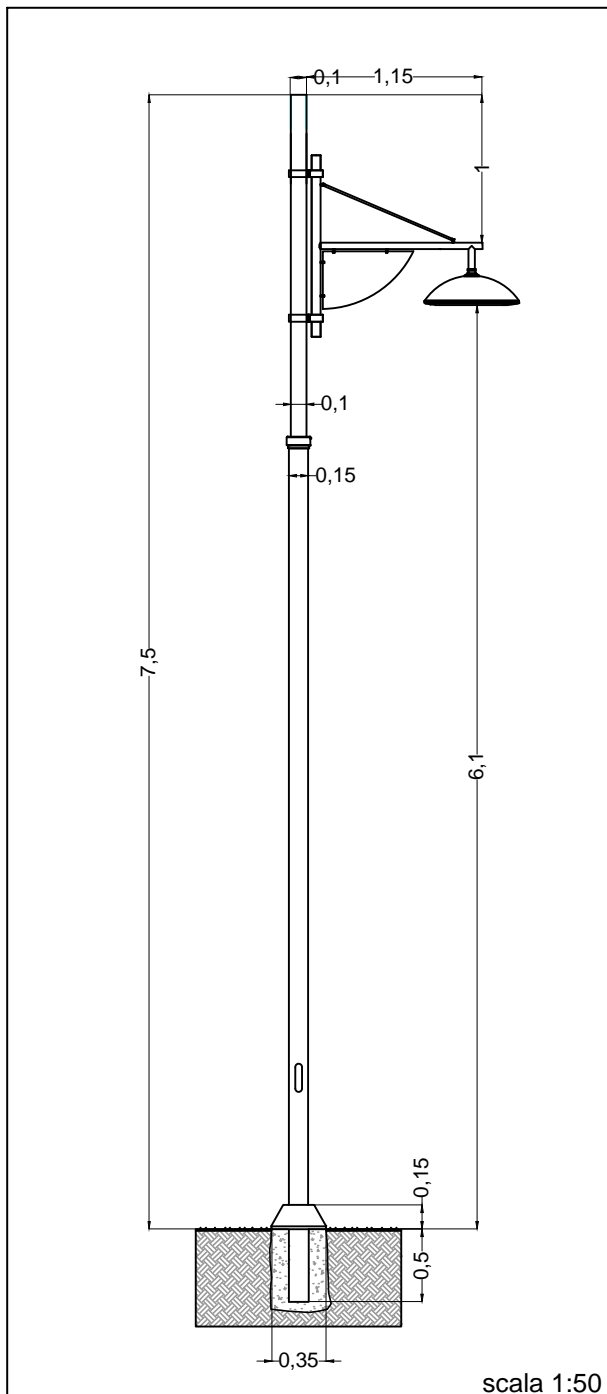


POSA IN OPERA DI PUNTO LUCE

FASI LAVORATIVE PER LA REALIZZAZIONE

1. Realizzazione del foro sul terreno per il posizionamento del palo porta lanterna
2. Fissaggio del palo con getto il cls
3. Realizzazione dei collegamenti elettrici

PARTICOLARE COSTRUTTIVO

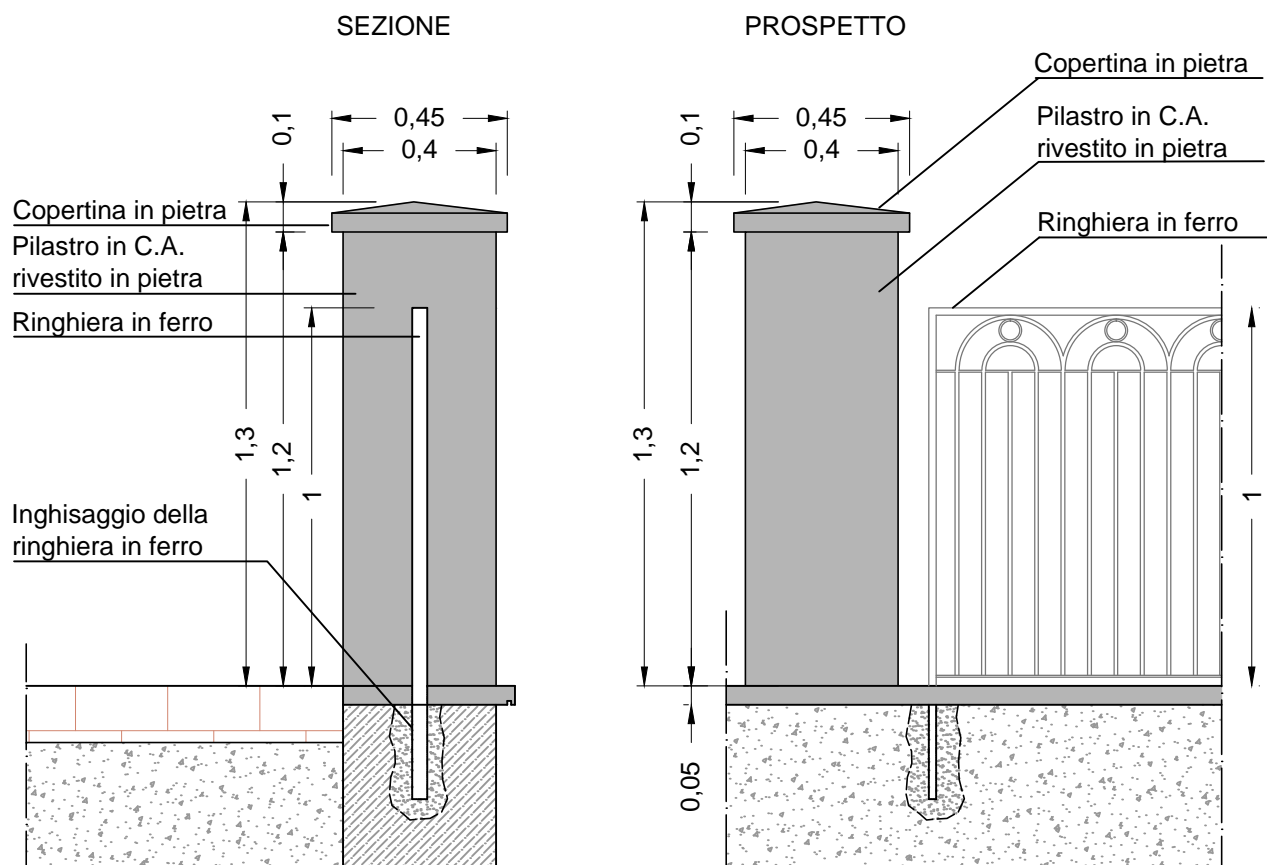


POSA IN OPERA DI PILASTRI IN PIETRA E RINGHIERA IN FERRO LAVORATO

FASI LAVORATIVE PER LA REALIZZAZIONE

1. Posizionamento delle lastre di pietra perimetrali dei pilastri
2. Posizionamento dell'armatura del pilastro
3. Getto in cls per la realizzazione del pilastro all'interno delle lastre di pietra
4. Posa in opera della coperina in pietra sulla testa del pilastro
5. Posa in opera di ringhiera in ferro lavorato mediante inghisaggio a terra

PARTICOLARE COSTRUTTIVO scala 1:20



POSA IN OPERA DI PILASTRI IN PIETRA A "FACCIA VISTA" E RINGHIERA IN FERRO LAVORATO

FASI LAVORATIVE PER LA REALIZZAZIONE

1. Realizzazione di pilastri in muratura di pietrame
4. Posa in opera della coperina in cls
5. Posa in opera di ringhiera in ferro lavorato mediante inghisaggio a terra

PARTICOLARE COSTRUTTIVO scala 1:20

