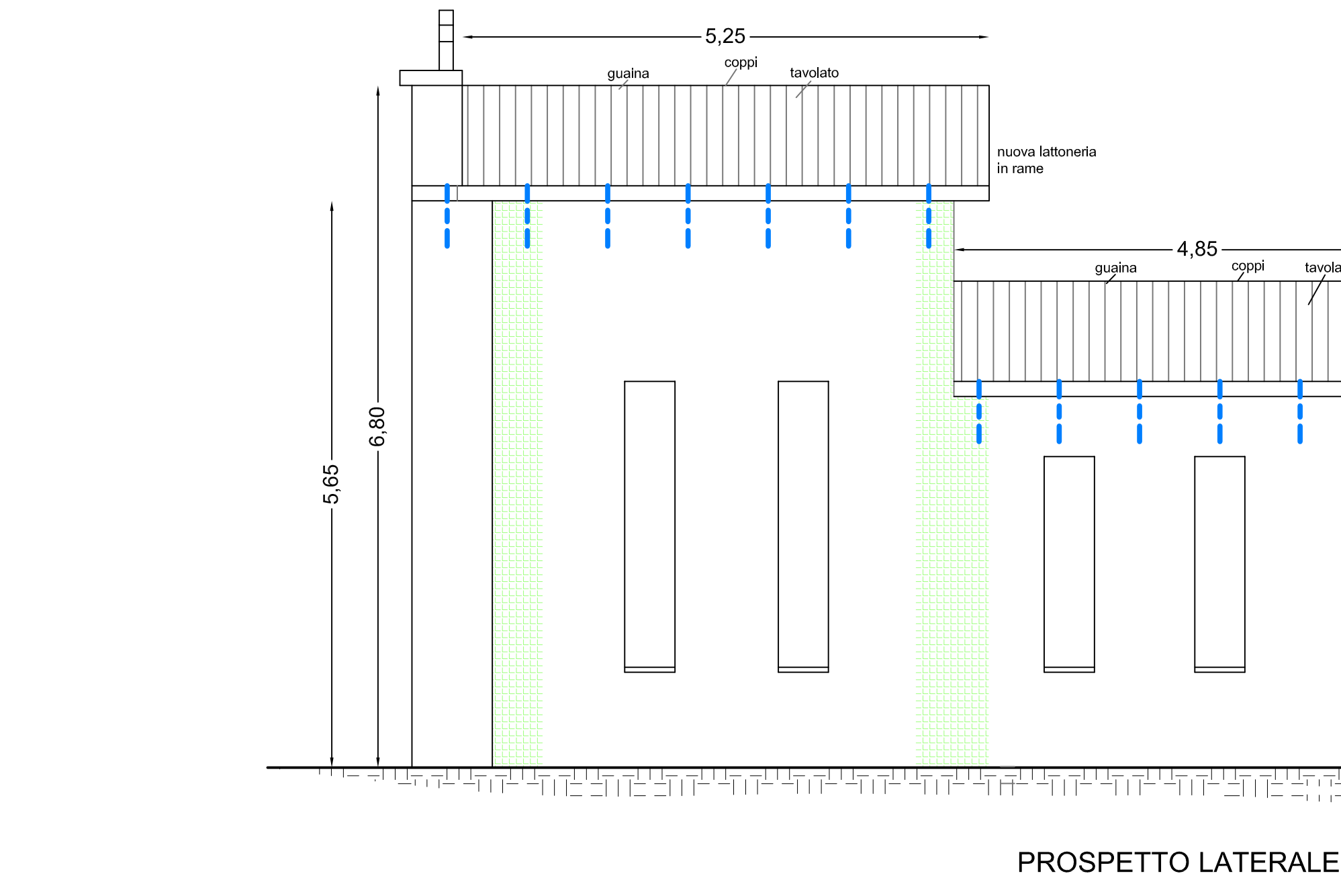
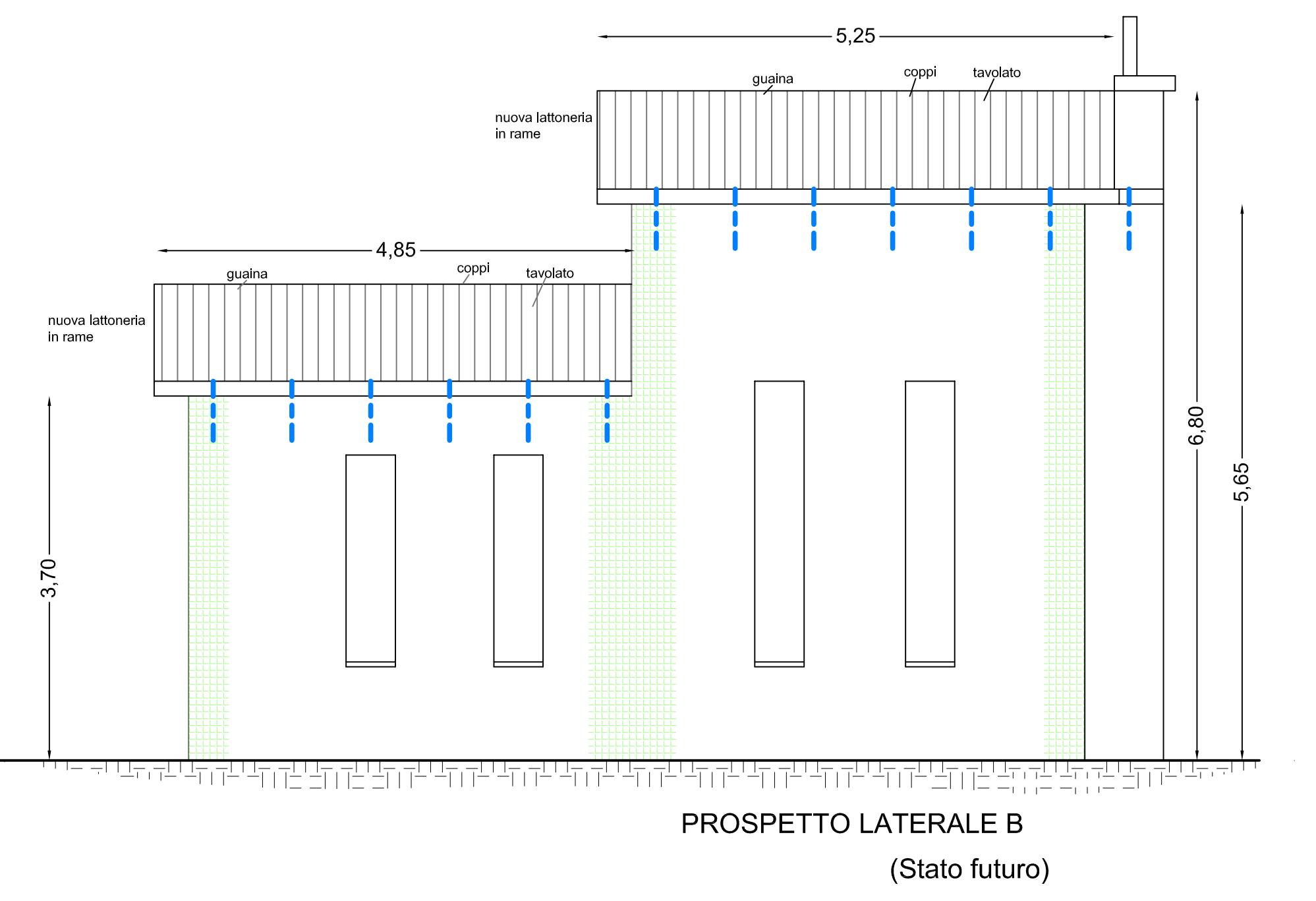
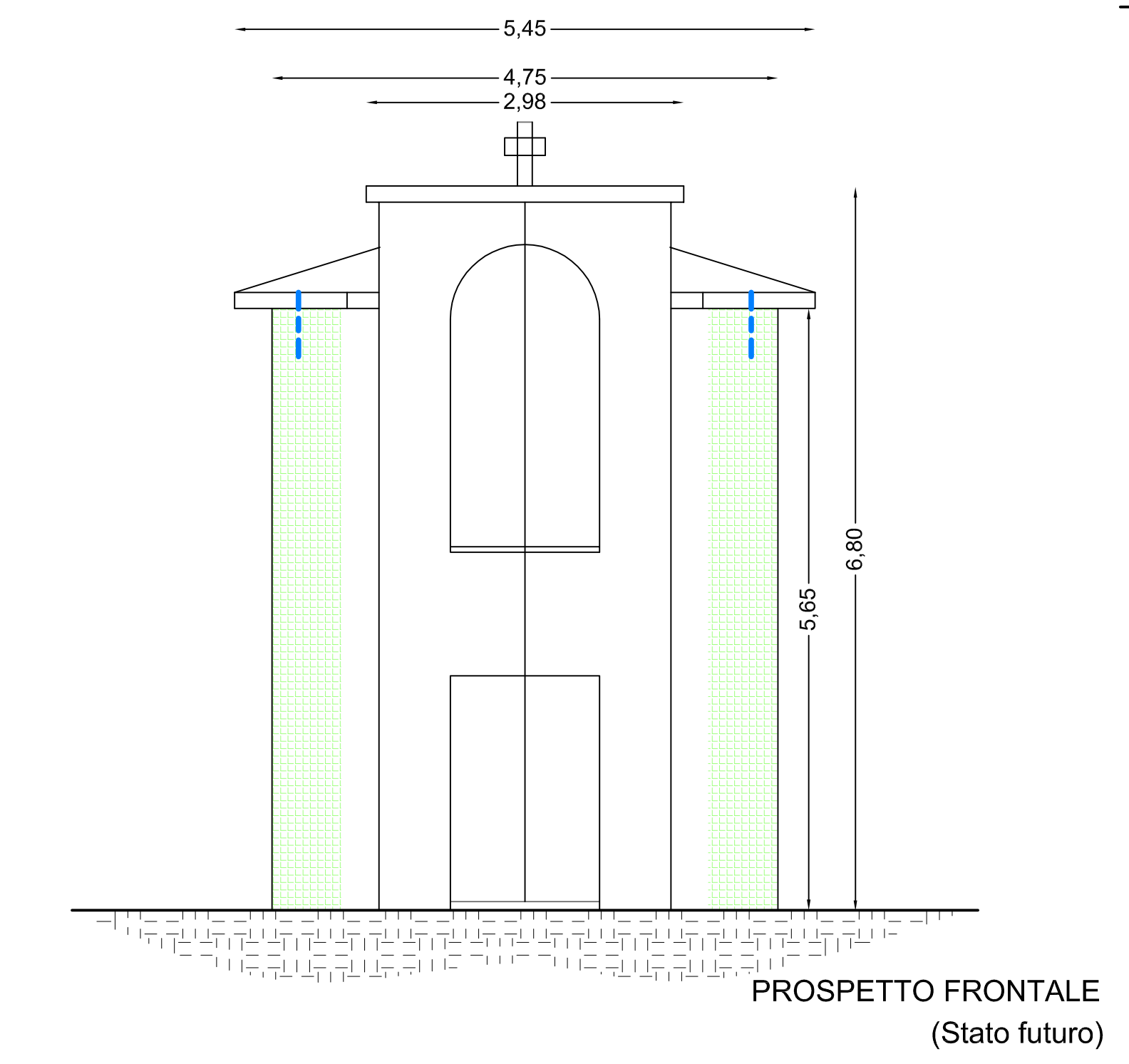
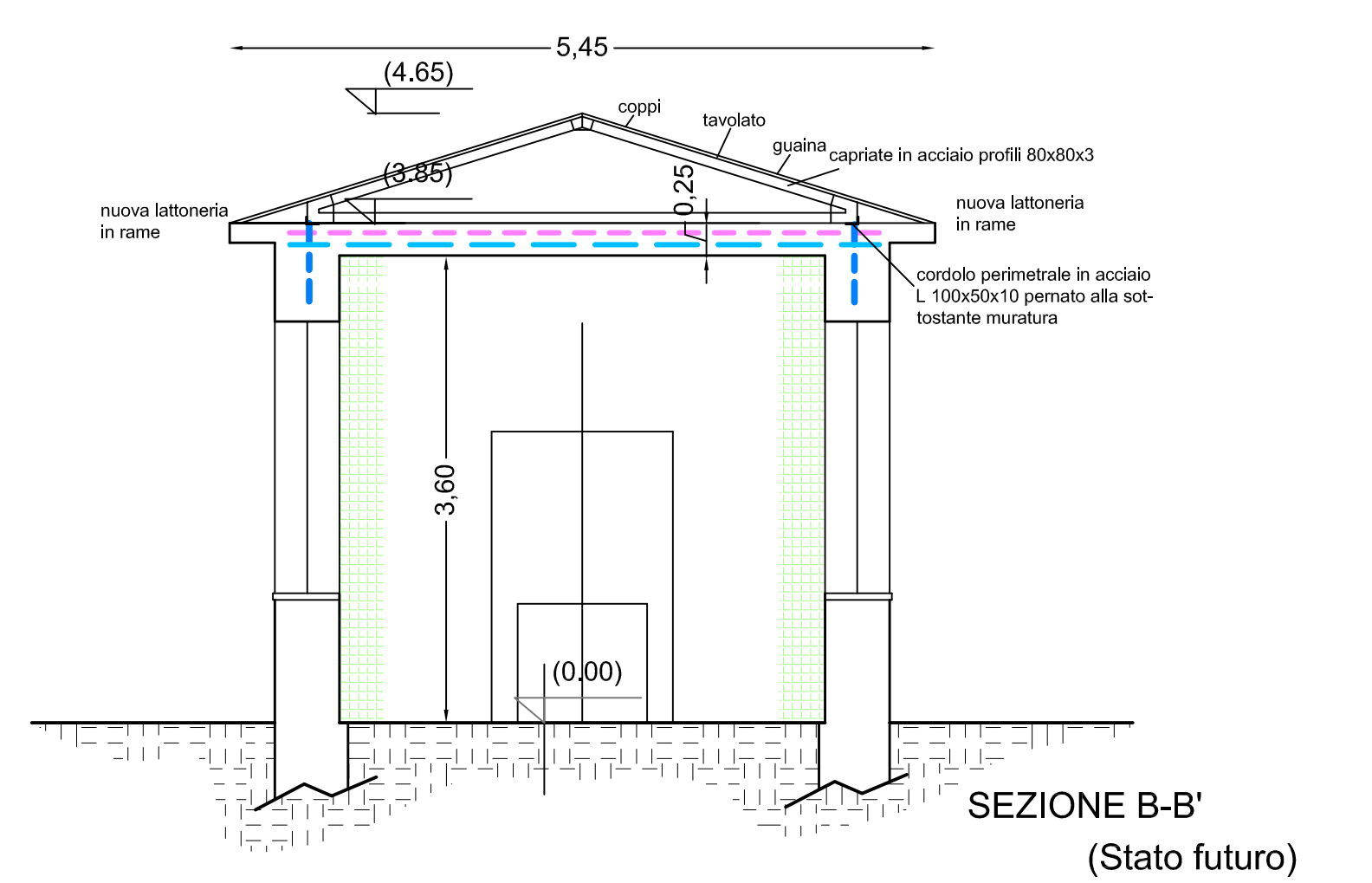
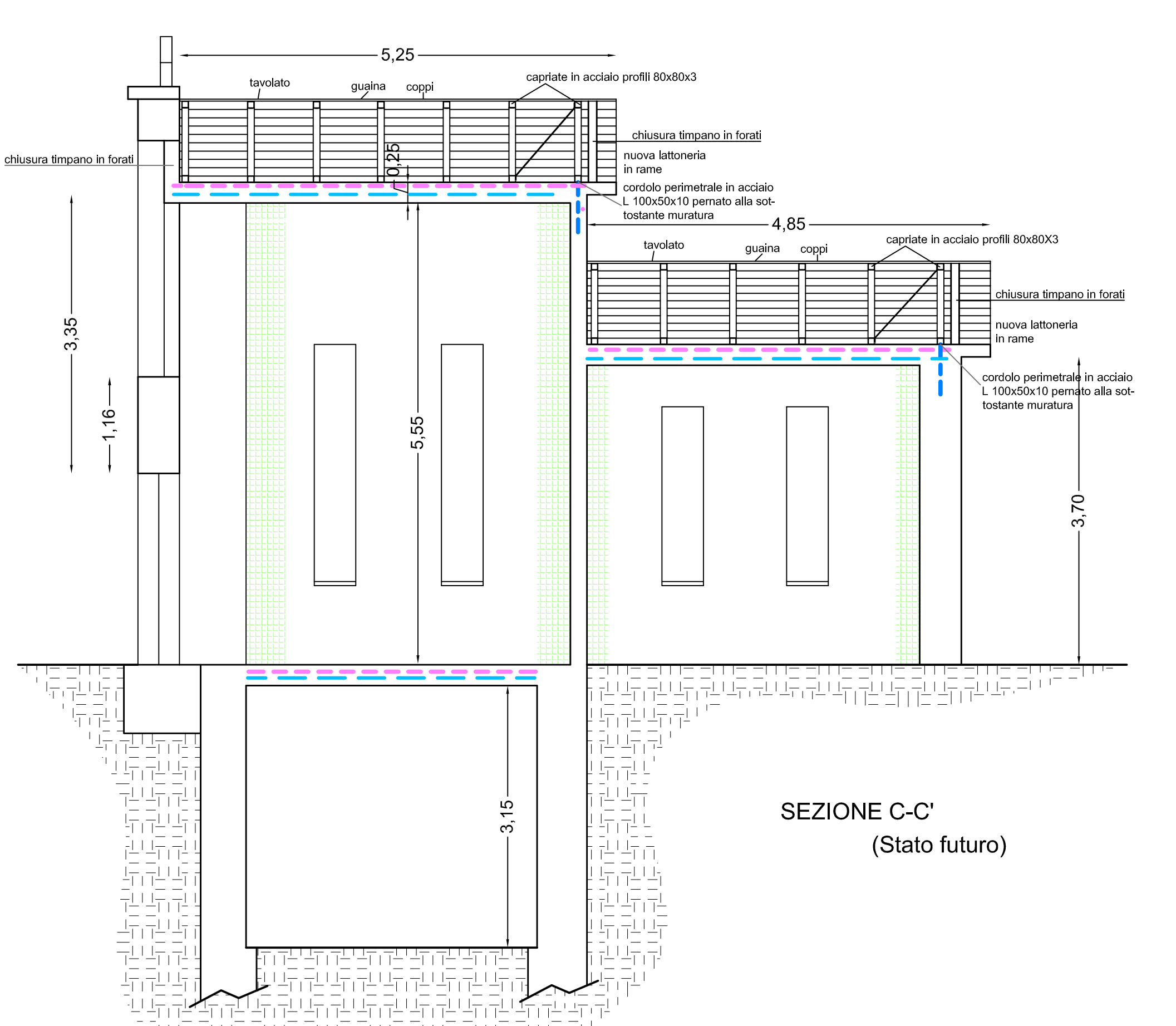
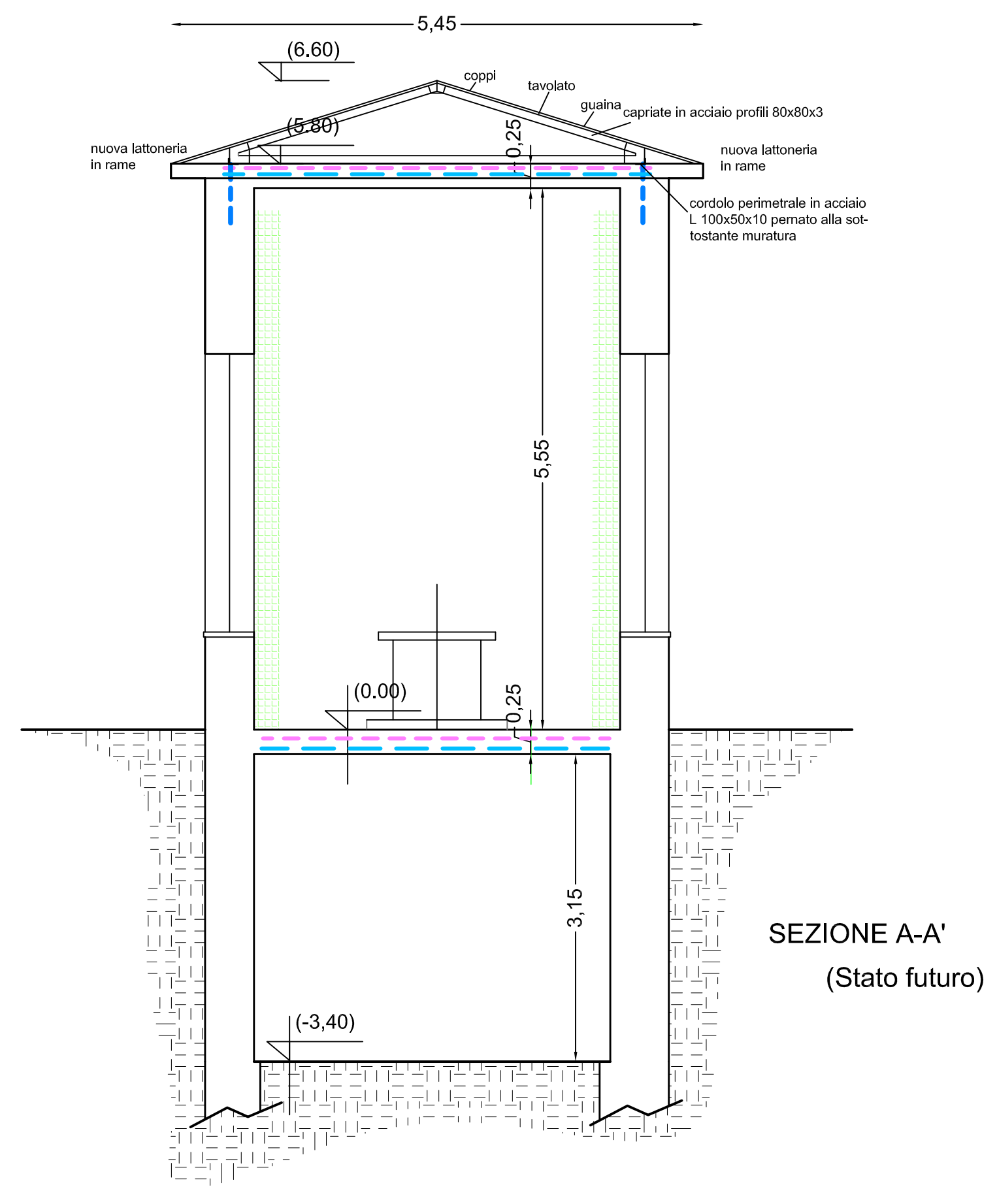
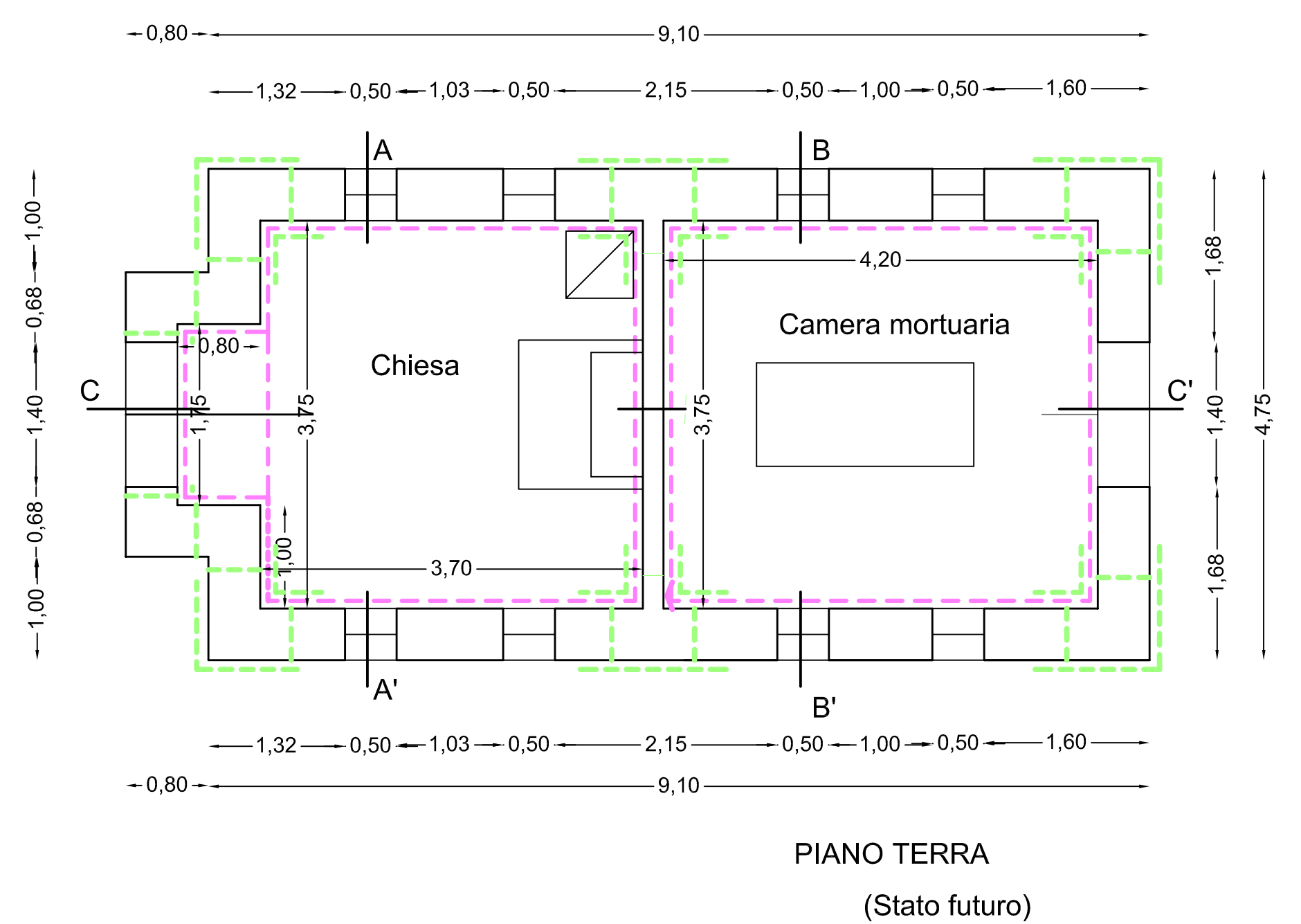
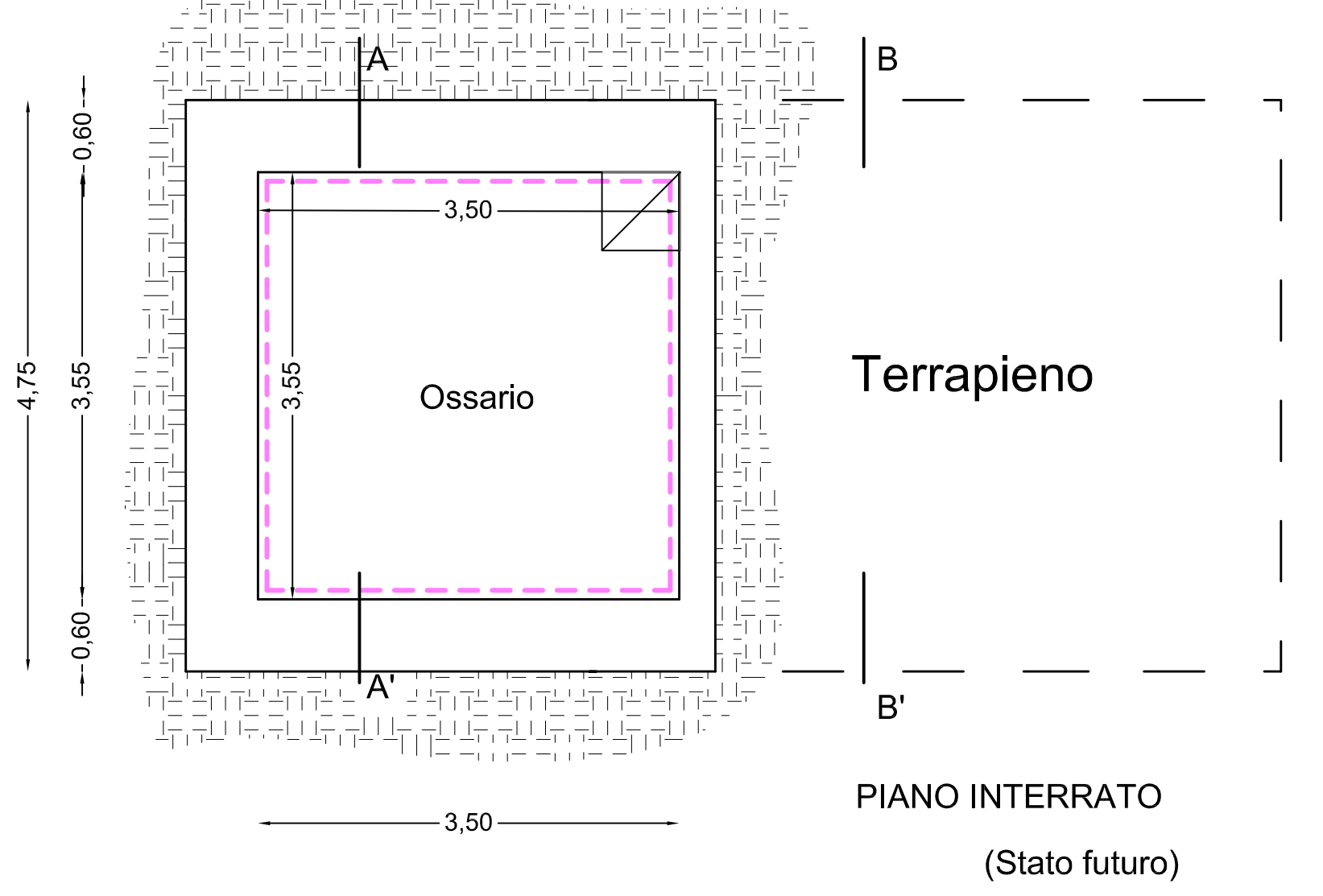


ROCCAPRETURO

Progetto:
Interventi di ripristino Cimiteri Comunali del Capoluogo e delle Frazioni danneggiati dagli eventi sismici del 6 aprile 2009

Il Tecnico C. Ing. Salvatore Cifani		Progettazione: Ing. Donato Santilli Arch. Nicoletta Lattanzi		e-mail: donatosantilli@virgilio.it
				Cell. 3667167271
				Cod. Commessa:
Data: 01 02 03		Scala: Fase: Progetto definitivo		Tavola: 13
Oggetto: CIMITERO FRAZIONE DI ROCCAPRETURO EDIFICIO DESTINATO A CHIESA-CAMERA MORTUARIA-OSSARIO (STATO DI PROGETTO)		Riproduzione vietata. Tutti i diritti riservati. Nessuna parte del presente documento può essere riprodotta o diffusa con un mezzo qualsiasi.		
Note:				



LEGENDA

- CERCHIATURA PROFILATI A L. 100X100X10 O 100X50X10
- CONSOLIDAMENTO SOLAIO
- FIBRA DI VETRO E FIOCCHI
- PERNATURE