



COMUNE DI ACCIANO

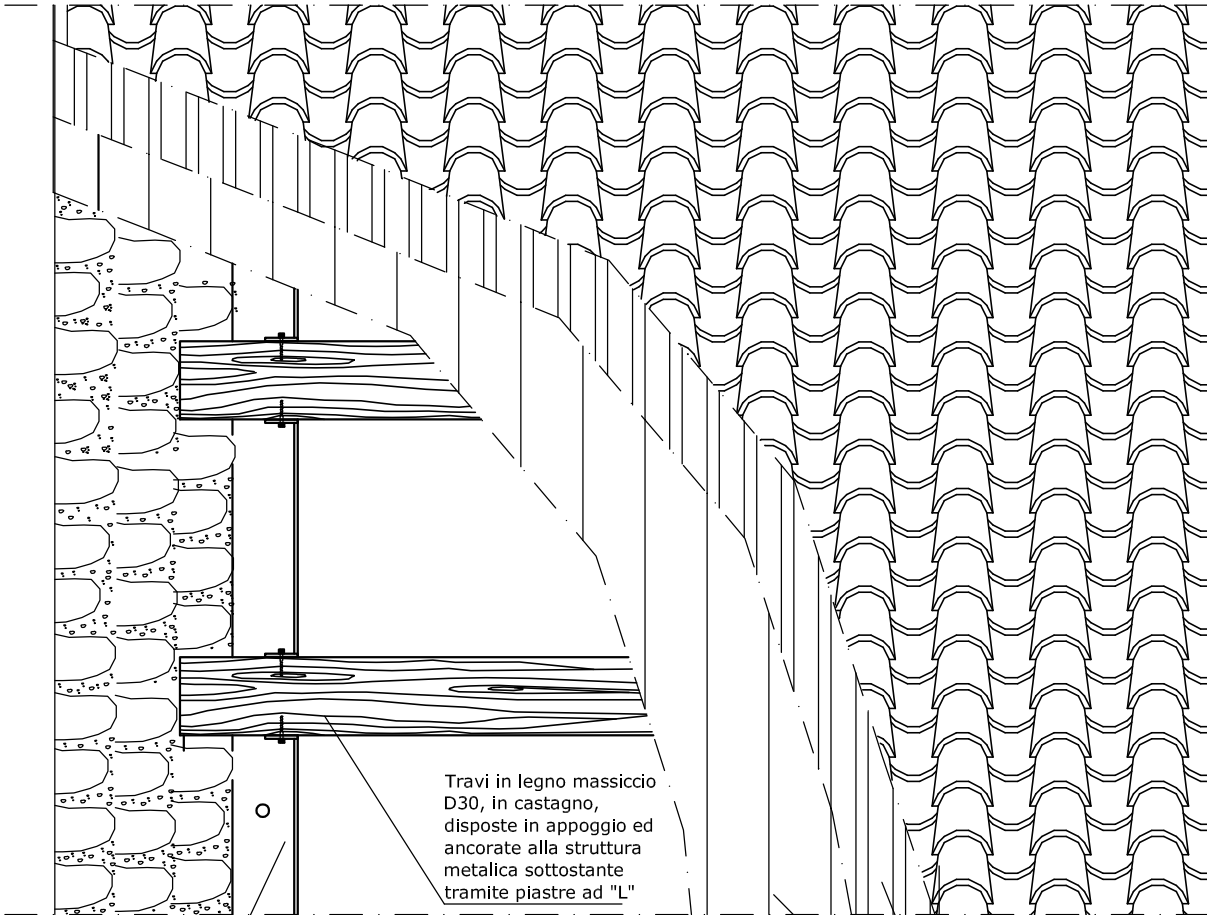
Piazza Municipio n.1
67020 Acciano L'Aquila

Progetto:

**Interventi di ripristino Cimiteri Comunali del Capoluogo
e delle Frazioni danneggiati dagli eventi sismici del 6
aprile 2009**

		Progettazione:		e-mail:
		Ing. Donato Santilli Arch. Nicoletta Lattanzi		donatosantilli@virgilio.it Tel. 0864/79677
				Cod. Commessa:
		Data:	Scala:	Tavola: 20
		01	Fase:	
		02	Progetto definitivo	
		03		
Oggetto:	PARTICOLARI COSTRUTTIVI		Controllato:	Riproduzione vietata, tutti i diritti riservati. Nessuna parte del presente documento può essere riprodotta o diffusa con un mezzo qualsiasi.
		Note:		

PARTICOLARE COSTRUTTIVO TETTO IN LEGNO MASSICCIO (Castagno)



Profilo ad "L" 100x100x10 mm posto al di sotto delle travi, collegato alla muratura tramite barre in acciaio ogni 60/70 cm

Manto di copertura con coppi e controcoppi in argilla, materiale originale di recupero

Onduline sottocoppo

Tavolato in legno di abete

Manto di copertura con coppi e controcoppi in argilla, materiale originale di recupero

Onduline sottocoppo

Tavolato in legno di abete

Travi in legno massiccio D30, in castagno, disposte in appoggio ed ancorate alla struttura metallica sottostante tramite piastre ad "L"

Manto di copertura con coppi e controcoppi in argilla, materiale originale di recupero

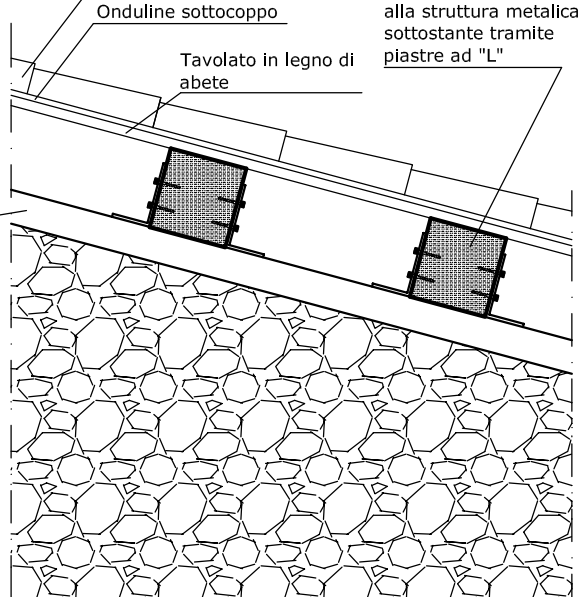
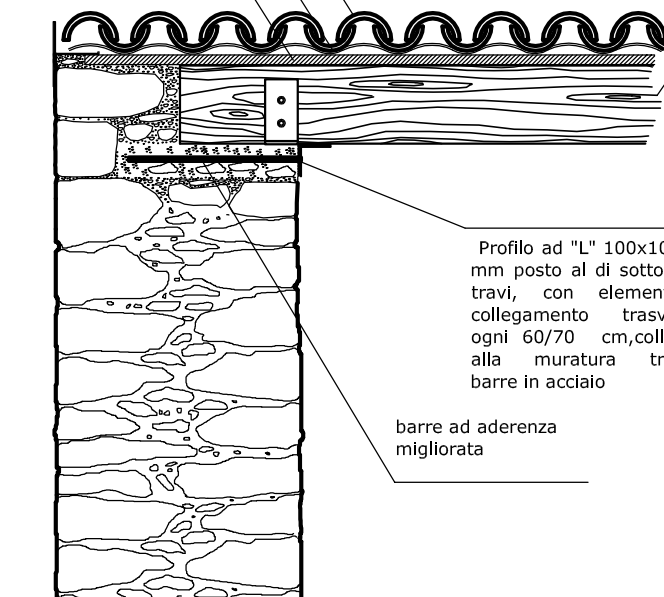
Onduline sottocoppo

Tavolato in legno di abete

Travi in legno di castagno disposte in appoggio ed ancorate alla struttura metallica sottostante tramite piastre ad "L"

Profilo ad "L" 100x100x10 mm posto al di sotto delle travi, con elementi di collegamento trasversali ogni 60/70 cm, collegato alla muratura tramite barre in acciaio

barre ad aderenza migliorata

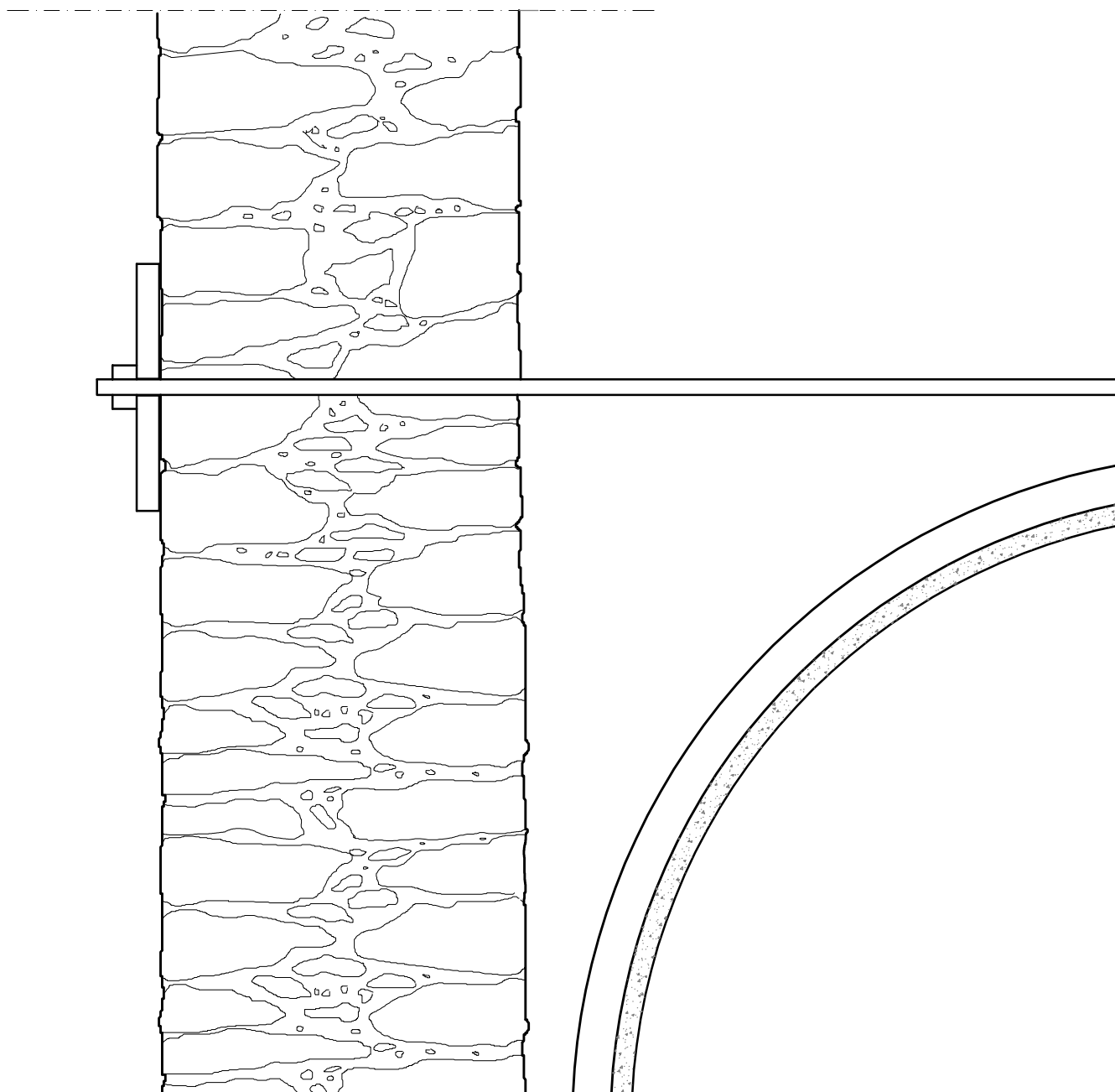


MURATURA DI PIETRAME O MATTONI

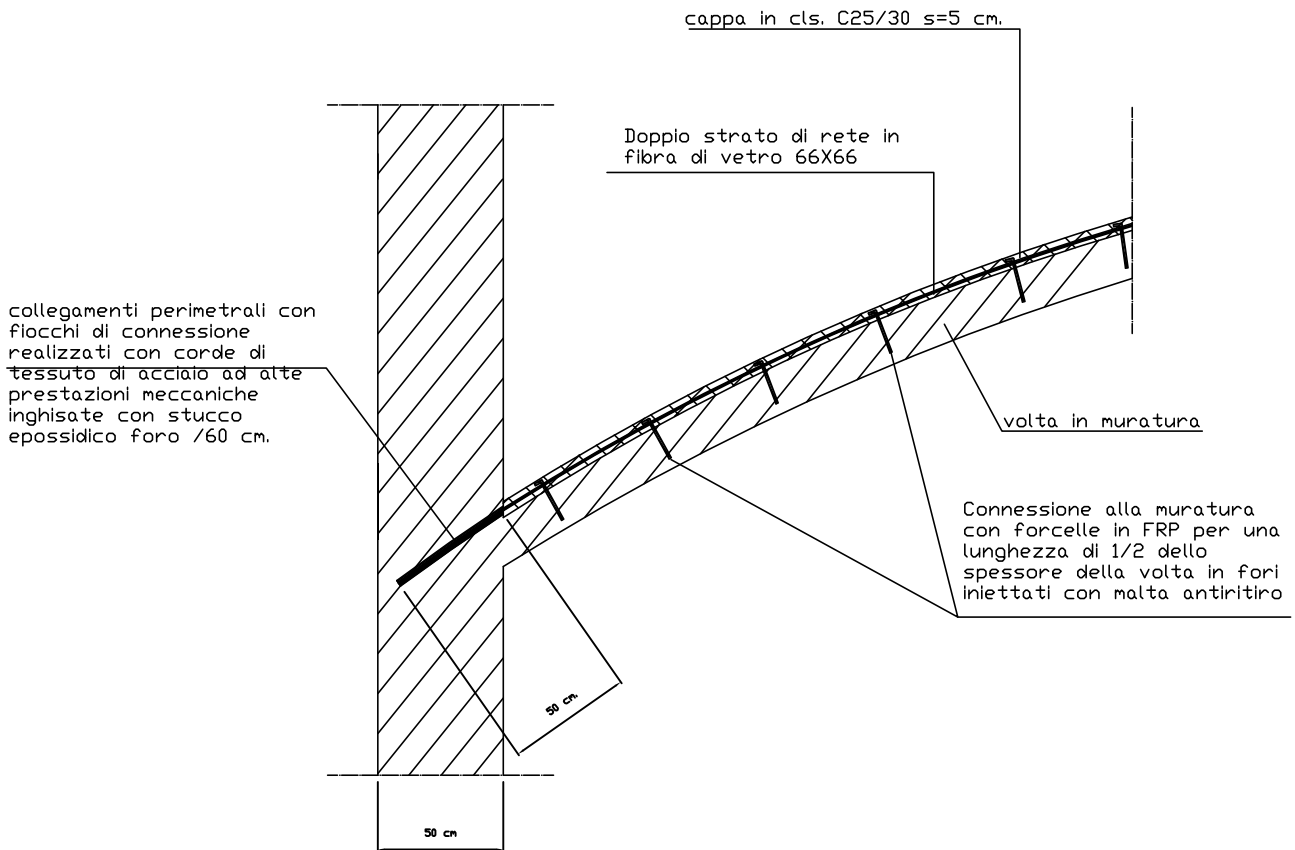
RAFFORZAMENTO DELLE CONNESSIONI TRA MURATURA E ELEMENTI VOLTATI
MEDIANTE L'INSERIMENTO DI TIRANTI METALLICI

- PIASTRA DI ANCORAGGIO OVOIDALE IN GHISA

- TIRANTE ϕ 30



PARTICOLARE
CONSOLIDAMENTO VOLTA



intervento su volte danneggiate

Preparazione dell'estradosso della volta all'intervento di rinforzo strutturale con nastri in fibre di vetro, mediante rimozione dei rinfianchi e riempimenti, stuccatura e sarcitura di lesioni con idonea malta, rasatura e regolarizzazione della superficie con accurata depolverizzazione,

Rinforzo di volte, in muratura di pietrame o mattoni, mediante applicazione sull'estradosso di armatura con doppio strato rete in materiale composito fibrorinforzato FRP, maglia 66x66 mm, connessa alla sottostante muratura della volta fino a metà spessore con forcelle in FRP opportunamente inghisate con malta antiritiro o resine epossidiche, poste a interasse di 60 cm, e realizzazione di cappa in calcestruzzo C25/30 dello spessore non inferiore a 5 cm.

Particolare cerchiatura all'intradosso di un solaio con putrelle d'acciaio

